

2月土曜の診療担当

04日 宮坂
11日 休診
18日 成田
25日 矢部

※変更になる場合もあります

受付時間

<月～金>
午前8:30～11:00

<金曜日(午後)>
15:30～18:00

<土>
8:30～12:00

診療時間変更

のお知らせ

3月3日(金)午後の池田徹医師の診療は、都合により受付が17時までとなります。よろしくお願いたします。

苦情・相談窓口

診療所の利用等、診療、介護サービスについてご不明な点がございましたらご遠慮なく下記お問い合わせ先までご連絡下さい。

Tel.026-263-1234
担当：新村

通所リハビリテーション便利グッズ紹介

当通所リハビリテーションでは利用者様に「できること」が増えるように日々関わらせていただいています。基本的には運動で「できること」を増やしていきますが、運動だけでなく「道具」を有効活用することで「できること」が増えます。

今回は読み書きのおすすめグッズをご紹介します。

「読書台」



・片麻痺、手指、手首の痛み等により両手での動作が困難な方におすすめ

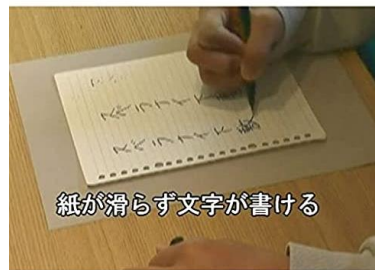
・ページを固定してくれるので本が読みやすく、動作も本をめくるのみで良くなります

・タブレットなどの固定もできます

【購入方法】

・ダイソーにて220円で販売中

スベラナイト



紙が滑らず文字が書ける

・片麻痺等により文字を書く際に紙が滑ってしまう方におすすめ(アイスカップやゼリーなどの食事の固定にも使えます)

【購入方法】

ネットで「スベラナイト」で検索すると1枚800円ほどで販売中

新型コロナワクチン予防接種について

オミクロン株対応のワクチン接種を予約制で行っております。前回

接種からの間隔が5か月から3カ月に短縮されました。お早目の接種をお勧めいたします。接種日時等、お電話でお問い合わせ下さい。

☆接種対象者：初回接種を終了した18歳以上の方で3回目、4回目、5回目の接種となる方

☆ワクチン：ファイザー社のオミクロン株(BA.4-5型)と従来型に対応した2価ワクチン